

# KONA Electric



## KONA Electric

Motor	Utrustningsnivå	Växellåda	Räckvidd*	Förbrukning*	CO <sub>2</sub> *	Rek. kundpris	Rek. lanseringspris **	Privatleasingpris från/mån <sup>1</sup>
<b>Standard Range</b>								
100 kW 136 hk	Pure	Aut.	305 km	143 Wh/km	0 g	379 900 kr		
100 kW 136 hk	Essential	Aut.	305 km	143 Wh/km	0 g	414 900 kr	389 900 kr	2 995 kr
100 kW 136 hk	Advanced	Aut.	305 km	143 Wh/km	0 g	434 900 kr	409 900 kr	
<b>Long Range Performance</b>								
150 kW 204 hk	Pure	Aut.	484 km	147 Wh/km	0 g	439 900 kr		
150 kW 204 hk	Essential	Aut.	484 km	147 Wh/km	0 g	474 900 kr	449 900 kr	3 995 kr
150 kW 204 hk	Advanced	Aut.	484 km	147 Wh/km	0 g	494 900 kr	469 900 kr	4 395 kr

## Garanti

5 års nybilsgaranti med fri körsträcka

1 års vägassistans

5 års lackgaranti

8 års batterigaranti eller 160 000 km

12 års garanti mot genomrostning

## Lack

Standard 0 kr

Speciallack 6 900 kr

Metalliclack 6 900 kr

Pärleffekt 6 900 kr

### \*WLTP-standard

\*\*Kampanjen gäller till och med 2022-02-28.

<sup>1</sup> Ovanstående privatleasingexempel gäller t.o.m. 2021-10-31 och är baserat på 36 mån leasing, månadskostnader inkl. moms exkl. uppläggnings- och avavgift. Rörlig ränta. Max körsträcka 1 000 mil/år, övermil debiteras. Service ingår under avtalstiden max 3 000 mil. Sedvanlig kreditprövning sker.

**KLIMATBONUS 70 000 kr** (fr.o.m. 1 april 2021. Ej inräknat i rek. pris.)

Klimatbonus beslutas och utbetalas av Transportstyrelsen.



Datum: 2021-09-06



Alla priser är inklusive moms och exkl. metalliclack. Hyundai Sverige förbehåller sig rätten till ändringar utan förvarning. Med reservation för tryckfel. 5 års garanti utan begränsad körsträcka gäller för bilar som är sålda av en auktoriserad Hyundai-handlare till en slutkund, såsom det är beskrivet i garantihäftet.



## Utrustningsnivå

### Pure

- 1 x USB laddare fram & 12V-uttag
- 17" aluminiumfälgar
- 10,25" TFT LCD instrumentering
- 6 airbags
- 6:4 delbart baksäte
- 8" pekskärm med DAB
- ABS, ESC, HAC
- Autobroms m. detektering av fordon och fotgängare (FCA)
- AutoLight för aut. växling mellan varsel- och halvljus
- Automatisk klimatanläggning 1-zon
- Backkamera
- Bagagerumsbelysning
- Bagagerumsnät
- Barnlås (manuell)
- Bluetooth m. röstigenkänning (endast Apple CarPlay™)
- Dimljus bak
- Däckreparationskit
- Däcktrycksvarning (TPMS)
- eCall
- Elektronisk parkeringsbroms
- Elmanövrerade fönsterhissar fram & bak
- Elmanövrerade- och uppvärmda ytterbackspeglar
- Eluppvärmda framsäten
- Elektronisk växelväljare
- Farthållare
- Filhållningsassistans, aktiv (LKA)
- Filkörningssystem, aktiv (LFA)
- Fjärrstyrt centrallås
- Förberedd för dragkrok (endast 64 kWh)
- Förvaringsfickor på ryggstöden
- Höjdjusterbart förarsäte (manuell)
- ISOFIX yttre baksäten
- Körlägesväljare
- LED-positionsljus
- LED-kombinationsljus bak
- LED-varselljus
- Läderklädd ratt med värme
- Mugghållare fram
- Multifunktionsratt
- Multijusterbar ratt
- Ombordladdare (OBC) 10,5 kW 3-fas
- Parkeringsensor bak
- Tona de rutor
- PTC-värmare
- Rattpaddlar
- Regnsensor
- Smart Key
- Sidoblinders integrerade i backspeglar
- Skivbromsar fram & bak 16"
- Solglasögonhållare
- Solskydd fram med spegel
- Strålkastare av projektionstyp
- Svankstöd förare (elektrisk)
- Takrails
- Trötthetsvarnare
- Varningssystem för glömt barn, baksäte
- Värmepump

### Essential

- **Pure-utrustning +**
- 10,25" TFT LCD pekskärm m. navigationssystem och BlueLink®\*
- Adaptiv farthållare m. Stop&Go-funktion
- Autobroms m. detektering av fordon, cyklister & fotgängare (FCA)
- Delläderklädsel
- Dödvinkelvarnare m. varning för korsande trafik bakifrån
- Elektriskt infällbara ytterbackspeglar
- KRELL Premium ljudsystem
- Höjdjusterbart passagerarsäte
- LED hel- och halvljus
- Parkeringsensorer fram och bak
- Skyttigenkänning
- Trådlös mobilladdare

\* Inkluderar 5 års gratis abonnemang

### Advanced

- **Essential-utrustning +**
- Eluppvärmda baksäten
- Elmanövrerade förar- och passagerarsäten
- Head-up display (HUD)
- Motorvägsassistans (HDA)
- Läderklädsel
- Ventilerade säten fram

## Exteriörfärger

### Standard



Dive in Jeju (UTK)



Polar White (PYW)



Engine Red (JHR)

### Pärleffekt



Phantom Black (PAE)



Dark Knight (YG7)



Sunset Red (WR6)

### Metalliclack



Chalk White (P6W)



Teal (TG8)



Shimmering Silver (R2T)



Silky Bronze (B6S)



Datum: 2021-09-06

Alla priser är inklusive moms och exkl. metalliclack. Hyundai Sverige förbehåller sig rätten till ändringar utan förvarning. Med reservation för tryckfel. 5 års garanti utan begränsad körsträcka gäller för bilar som är sålda av en auktoriserad Hyundai-handlare till en slutkund, såsom det är beskrivet i garantihäftet.



## Fabriksmonterad extrautrustning

### Pure, Essential & Advanced

• <b>Sollucka:</b> Sollucka med LED-belysning invändigt	8 900 kr
• Tvåtonslack	8 900 kr

### Essential

• Elmanövrerade framsäten	5 900 kr
• Head-up display (HUD)	5 900 kr
• <b>Läderklädsel:</b> Läderklädsel säten	11 900 kr

## Interiörfärger

### Pure

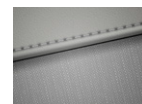


Svart 1-tons (TRY)  
Textil

### Essential



Svart 1-tons (TRY)  
Textil / Läder

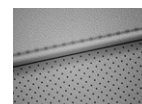


Grå (YPK)  
Textil / Läder

### Advanced



Svart (TRY)  
Läder



Grå (YPK)  
Läder

## Fälgar



17" aluminiumfälgar



Datum: 2021-09-06

Alla priser är inklusive moms och exkl. metalliclack. Hyundai Sverige förbehåller sig rätten till ändringar utan förvarning. Med reservation för tryckfel. 5 års garanti utan begränsad körsträcka gäller för bilar som är sålda av en auktoriserad Hyundai-handlare till en slutkund, såsom det är beskrivet i garantihäftet.



# Teknisk specifikation

Motor Växellåda		Standard Range 39,2 kWh Aut	Long Range Performance 64 kWh Aut
<b>Motor</b>	Typ	Elektrisk (AC) synkronmotor	
	Effekt hk (kW)	136 (100)	204 (150)
	Vridmoment (Nm)	395	
<b>Batteri</b>	Batterityp	Litiumjon polymer	
	Batterivikt	325	445
	Batterikapacitet (kWh)	104	170
	Volt	327	356
	Räckvidd WLTP (km)	305	484
<b>Prestanda</b>	Toppfart (km/h)	155	167
	Acceleration 0-100 km/h (sek)	9,9	7,9
<b>Bränsle &amp; miljö*</b>	Bränsle	El	
	Elförbrukning, blandad WLTP (Wh/km)	143	147
	CO <sub>2</sub> -utsläpp, blandad WLTP (g/km)	0	0
	Miljöklass		
	Fordonskatt (kr)	360	360
<b>Chassi</b>	Hjulupphängning fram	McPherson Strut-typ	
	Hjulupphängning bak	Multi Link-typ	
	Däckdimension/fälg	215/55R 7.0 x 17" aluminiumfälg	
	Bromssystem	Elektronisk stabilitetskontroll (ESC) & skivbromsar fram (ventilerade) och bak (ABS).	
<b>Dimensioner (mm)</b>	Längd/Bredd/Höjd/Markfrigång	4 205/1 800/1 570/158	
	Lastutrymme, uppfällt/nedfällt baksäte (liter)	332/1 114	
	Benutrymme fram/bak	1 054/848	
	Takhöjd fram (med sollucka)/bak	1 005 (965)/957	
	Axelbredd fram/bak	1 410/1 385	
<b>Vikter (kg)**</b>	Totalvikt	2 020	2 170
	Tjänstevikt	1 535-1 593	1 685-1 743
	Max släpvagnsvikt, bromsad/vertikalvikt		300/100
	Max taklast	80	

\*WLTP-standard

\*\*Se registreringsbevis för exakta viktdata.



Datum: 2021-09-06



Alla priser är inklusive moms och exkl. metalliclack. Hyundai Sverige förbehåller sig rätten till ändringar utan förvarning. Med reservation för tryckfel. 5 års garanti utan begränsad körsträcka gäller för bilar som är sålda av en auktoriserad Hyundai-handlare till en slutkund, såsom det är beskrivet i garantihäftet.

