

# i10



## Bensin

Motor	Utrustningsnivå	Växellåda	Förbrukning*	CO <sub>2</sub> *	Rek. kundpris	Rek. kampanjpris **	Privatleasingpris från/mån <sup>1</sup>
1.0 MPi - 67 hk	Pure	5-växlad	5,0 l/100 km	114 g	134 900 kr		
1.0 MPi - 67 hk	Essential	5-växlad	5,0 l/100 km	114 g	149 900 kr	139 900 kr	2 360 kr
1.0 MPi - 67 hk	Advanced	5-växlad	5,1 l/100 km	115 g	159 900 kr	149 900 kr	
1.0 MPi - 67 hk	Pure	Automat, 5-växlad	5,3 l/100 km	119 g	144 900 kr		
1.0 MPi - 67 hk	Essential	Automat, 5-växlad	5,3 l/100 km	119 g	159 900 kr	149 900 kr	2 560 kr
1.0 MPi - 67 hk	Advanced	Automat, 5-växlad	5,3 l/100 km	120 g	169 900 kr	159 900 kr	
1.0 T-GDi - 100 hk	N Line	5-växlad	5,4 l/100 km	123 g	184 900 kr	174 900 kr	

## Garanti

5 års nybilsgaranti med fri körsträcka

1 års vägassistans

5 års lackgaranti

12 års garanti mot genomrostning

## Lack

Standard 0 kr

Metalliclack 6 500 kr

Pärleffekt 6 500 kr

### \* WLTP-standard

\*\* Kampanjen gäller till och med 2022-12-31.

<sup>1</sup> Ovanstående privatleasingexempel är baserat på 36 mån leasing, månadskostnader inkl. moms exkl. uppläggnings- och avavgift. Rörlig ränta. Max körsträcka 1 000 mil/år, övermil debiteras. Service ingår under avtalstiden max 3 000 mil. Sedvanlig kreditprövning sker.



Datum: 2022-10-05

Alla priser är inklusive moms och exkl. metalliclack. Hyundai Sverige förbehåller sig rätten till ändringar utan förvarning. Med reservation för tryckfel. 5 års garanti utan begränsad körsträcka gäller för bilar som är sålda av en auktoriserad Hyundai-handlare till en slutkund, såsom det är beskrivet i garantihäftet.



## Utrustningsnivå

### Pure

· 12 V-uttag fram	· eCall
· 14" stålfälgar med plastkåpa	· Elfönsterhissar fram
· 2 högtalare fram	· Farthållare
· 3,5" TFT LCD instrumentering	· Filhållningsassistans m. varning (LDWS)
· 6 airbags	· Förberedd för dragkrok
· 6:4 fällbara baksäten	· Helljusassistans
· ABS + ESC + HAC	· ISOFIX (yttre baksäten)
· Auto Light-funktion	· Medd. om att framförv. fordon rör sig efter stopp
· Autobroms m. detektering av fordon & fotgängare	· Skivbromsar fram
· DAB radio (modellår 2021)	· Trumbromsar bak
· Däckreparationssats	· Trötthetsvarnare (DAW)
· Däcktrycksvarning (TPMS)	

### Essential

· <b>Pure-utrustning +</b>	· Eluppvärmd ratt
· 2 högtalare bak	· Förarsäte justerbart i höjd
· 8" pekskärm inkl. rattreglage	· Invändiga dörrhandtag i kromfinish
· Belysning i bagageutrymme	· Luftkonditionering
· Bluetooth m. röstigenkänning (för Apple CarPlay)	· Solskydd m. spegel
· Elfönsterhissar fram m. autofunktion (förare)	· Ytterbackspeglar och dörrhandtag i bilens färg
· Elmanövrerade & uppvärmda ytterbackspeglar	· Trådlös Apple CarPlay™ & Android Auto™

### Advanced

· <b>Essential-utrustning +</b>	· Bi-funktionstrålkastare m. statiskt kurvlyjus
· 4 elfönsterhissar (fram och bak)	· Grill i svart högglans
· Armstöd fram	· LED varselljus
· Automatisk klimatanläggning, 1 zon	· Parkeringsensorer bak
· Backkamera	

### N Line

· <b>Advanced-utrustning +</b>	· Dimljus fram
· 13" skivbromsar bak	· LED kombinationsljus bak
· 16" aluminiumfälgar	· N Line exteriör- och interiörpaket
· Blinkers integrerade i ytterbackspeglarna	



Datum: 2022-10-05

Alla priser är inklusive moms och exkl. metalliclack. Hyundai Sverige förbehåller sig rätten till ändringar utan förvarning. Med reservation för tryckfel. 5 års garanti utan begränsad körsträcka gäller för bilar som är sålda av en auktoriserad Hyundai-handlare till en slutkund, såsom det är beskrivet i garantihäftet.



## Fabriksmonterad extrautrustning

### Essential

· <b>Designpaket:</b> Tonade rutor och 15" aluminiumfälgar	6 900 kr
· <b>Interiörpaket:</b> Instrumentpanel i 3D design	3 900 kr
· 15" aluminiumfälgar	5 900 kr
· 16" aluminiumfälgar	7 900 kr
· Dimljus fram	2 490 kr
· LED kombinationsljus bak	3 490 kr
· Smart Key (nyckelfri åtkomst + Start/Stopp-knapp) inkl. dörrhandtag i krom	4 900 kr
· Trådlös mobilladdare	2 900 kr

### Advanced

· <b>Teknikpaket:</b> Bluelink®* Connected Car Services, navigationssystem, DAB+ och skyltavläsning	11 900 kr
· <b>Designpaket:</b> Tonade rutor och 15" aluminiumfälgar	6 900 kr
· <b>Interiörpaket:</b> Instrumentpanel i 3D design	3 900 kr
· 15" aluminiumfälgar	5 900 kr
· 16" aluminiumfälgar	7 900 kr
· Dimljus fram	2 490 kr
· LED kombinationsljus bak	3 490 kr
· Smart Key (nyckelfri åtkomst + Start/Stopp-knapp) inkl. dörrhandtag i krom	4 900 kr
· Trådlös mobilladdare	2 900 kr
· Tvåtonslack	6 900 kr

\* Inkluderar 5 års gratis abonnemang.

Efter den kostnadsfria perioden uppgår abonnemangsvavgiften till 59 kr/månad. Abonnemanget förlängs inte automatiskt efter gratisperioden.

### N Line

· <b>Teknikpaket:</b> Bluelink®* Connected Car Services, navigationssystem, DAB+ och skyltavläsning	11 900 kr
· <b>Designpaket:</b> Tonade rutor och tvåtonslack	7 490 kr
· Trådlös mobilladdare	2 900 kr
· Tonade rutor bak	1 900 kr
· Tvåtonslack	6 900 kr

\* Inkluderar 5 års gratis abonnemang.

Efter den kostnadsfria perioden uppgår abonnemangsvavgiften till 59 kr/månad. Abonnemanget förlängs inte automatiskt efter gratisperioden.



Datum: 2022-10-05

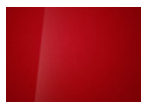
Alla priser är inklusive moms och exkl. metalliclack. Hyundai Sverige förbehåller sig rätten till ändringar utan förvarning. Med reservation för tryckfel. 5 års garanti utan begränsad körsträcka gäller för bilar som är sålda av en auktoriserad Hyundai-handlare till en slutkund, såsom det är beskrivet i garantihäftet.



## Färger



Atlas White  
Standard  
(SAW)



Dragon Red  
Pärleffekt  
(WR7)



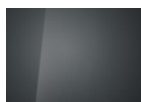
Aqua Turquoise  
Pärleffekt  
(U3H)



Intense Blue  
Pärleffekt  
(YP5)



Phantom Black  
Pärleffekt  
(X5B)



Aurora Grey  
Metalliclack  
(A7G)



Mangrove Green  
Pärleffekt  
(MG2)

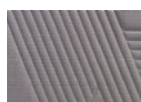
## Interiörfärger



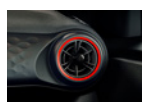
Svart  
(NNB)



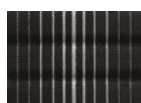
Shale Grey  
(YPK)



White  
(NNB)



Svart m. röda inslag  
(TMT)



Svart  
Säten m. vita stripes  
(NNB)

## Fälgar



15" aluminiumfälgar



16" aluminiumfälgar



16" aluminiumfälgar (N Line)

# Teknisk specifikation

Motor Växellåda		1.0 MPI 67 hk (man)	1.0 MPI 67 hk (AMT)	1.0 T-GDi 100 hk (man)
<b>Motor</b>	Typ	3-cylindrig bensinmotor		
	Cylindervolym	998	998	998
	Effekt hk (kW) vid varv/min	67 (49.3) - 5 500	67 (49.3) - 5 500	100 (73.6) - 4 500
	Max vridmoment (Nm) vid varv/min	96 - 3 750	96 - 3 750	172 - 1 500
	Bränsletyp	Bensin		Bensin
<b>Prestanda</b>	Toppfart (km/h)	156	156	185
	Acceleration 0-100 km/h (sek)	14.8	17.8	10.5
<b>Bränsle &amp; miljö*</b>	Bränsletank (liter)	36		
	Förbrukning blandad (l/100 km)	5.0-5.1	5.3	5.4
	CO <sub>2</sub> -utsläpp blandad (g/km)	114-115	119-120	123
<b>Chassi</b>	Hjulupphängning fram	MacPherson-typ		
	Hjulupphängning bak	Torsionsaxel		
	Däckdimension/fälg	5.5J x 14" stålfälg 175/65R14		6.5J x 16" aluminiumfälg 195/45R16
	Bromssystem	ABS & BAS. Bromsskivor fram (ventilerade) och trumbromsar bak		ABS & BAS. Bromsskivor fram & bak (ventilerade)
<b>Dimensioner (mm)</b>	Längd/Bredd/Höjd/ Markfrigång	3 670-3 675		
	Lastutrymme (uppfällt/ nedfällt baksäte)	252/1050		
	Benutrymme fram/bak	1 070/865		
	Takhöjd fram/bak	996/956		
	Axelbredd fram/bak	1 326/1 328		
<b>Vikter (kg)**</b>	Totalvikt	1 410		1 470
	Tjänstevikt	921-993	924-995	1 024-1 045
	Max släpvagnsvikt, bromsad och obromsad	300		
	Max taklast	60		

\*WLTP-standard

\*\*Se registreringsbevis för exakta viktdata



Datum: 2022-10-05

Alla priser är inklusive moms och exkl. metalliclack. Hyundai Sverige förbehåller sig rätten till ändringar utan förvarning. Med reservation för tryckfel. 5 års garanti utan begränsad körsträcka gäller för bilar som är sålda av en auktoriserad Hyundai-handlare till en slutkund, såsom det är beskrivet i garantihäftet.

