

SANTA FE Hybrid



7-sits och 4-hjulsdrift är standard

5 ÅRS
NYBILSGARANTI
MED FRI KÖRSTRÄCKA

Modell och version

Hybrid bensin

Motor	Utrustningsnivå	Växellåda	Förbrukning*	CO ₂ *	Rek. kundpris	Rek. lanseringspris**
1.6 T-GDi 230 hk	Essential	Automat, 6-växlad	7,0 l/100 km	158	534 900 kr	494 900 kr
1.6 T-GDi 230 hk	Advanced	Automat, 6-växlad	7,4 l/100 km	168	574 900 kr	534 900 kr

Garanti

5 års nybilsgaranti med fri körsträcka

1 års vägassistans

5 års lackgaranti

12 års garanti mot genomrostning

Lack

Standard 0 kr

Metalliclack 7 900 kr

Pärleffekt 7 900 kr

*WLTP-standard

**Kampanjen gäller till och med 2021-05-31

Datum: 2020-12-04 – Version-nr.: 1

Alla priser är inklusive moms och exkl. metalliclack. Hyundai Sverige förbehåller sig rätten till ändringar utan förvarning. Med reservation för tryckfel. 5 års garanti utan begränsad körsträcka gäller för bilar som är sålda av en auktoriserad Hyundai-handlare till en slutkund, såsom det är beskrivet i garantihäftet.



Utrustningsnivå – HYBRID

Essential

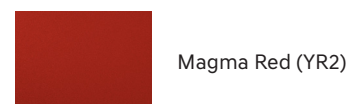
· 2 x 12V-uttag	· Framsäten justerbara i höjd
· 3 x USB-uttag	· Förberedd för dragkrok
· 4,2" TFT LCD instrumentering	· ISOFIX, yttre baksäten och passagerarsäte
· 10,25" pekskärm m. navigationssystem	· KRELL premium ljudsystem m. 12 högtalare
· 17" aluminiumfälgar	· Krockgardiner fram och bak
· 17" skivbromsar fram	· Krockkuddar fram, förare och passagerare
· 50:50 delbart säte 3:e raden	· Körlägesväljare
· 60:40 delbart säte 2:a raden	· LED-bakljus
· Adaptiv farthållare m. Stop&Go-funktion	· LED-dimljus bak
· Akustisk film på vindruta	· LED-strålkastare m. helljusassistans
· Apple CarPlay™	· LED-varselljus
· Auto Light	· Läderinstrumentbräda
· Autobroms m. detektering av fotgängare, fordon och cyklister	· Läderklädd ratt och växelspak
· Autobroms vid vänstersväng (korsning)	· Läderklädsel
· Automatisk avbländbar innerbackspegel (ECM)	· Mittmonterad krockkudde fram
· Automatisk avimning	· Nackstöd justerbart
· Automatisk klimatanläggning, 2-zons	· Parkeringsensorer fram och bak (PDW)
· Automatisk skyltavläsare	· PTC-värmare
· Backkamera med dynamiska linjer (RVM)	· Ratt justerbar i höjd och längsled
· Barnlås (Auto)	· Rattpaddlar
· BlueLink® Connected Car Services	· Rattvärme
· Bluetooth	· Regnsensor
· DAB radio	· Remote folding, 2:a raden
· Däckreparationssats	· Sidokrockkuddar fram
· Däcktrycksvarning (TPMS)	· Smart Key m. Start&Stop-knapp
· Dödavinkelvarnare m. varning för korsande trafik vid backning	· Stämningsbelysning
· eCall	· Svankstöd – elektrisk, förarstol
· Elektriskt infällbara ytterbackspeglar m. värme	· Takrails
· Elektronisk parkeringsbroms med autohold	· Trådlös mobilladdare
· Elektronisk växelväljare (Shift-By-Wire)	· Walk in device (bak)
· Elektroniskt öppningsbar bagagelucka	· Varningssystem för glömt barn, baksäte 2:a raden
· Elinställbara säten fram	· Ventilation 2:a raden
· Eluppvärmda framsäten	· Välkomstbelysning
· Filhållningsassistans, aktivt (LKA)	· Värmekanaler, 2:a raden
· Filkörningssystem, aktivt (LFA)	

Advanced

· Essential-utrustning +	· Head Up display (HUD)
· 12" TFT LCD instrumentering	· Motorvägsassistans (HDA)
· 19" aluminiumfälgar	· Panoramaglastak
· 360° kamera, SVM (Surround View Monitor)	· Självparkeringssystem (RSPA)
· Autobroms vid backning (PCA)	· Solgardiner, 2:a raden
· Dödavinkelvarnare med bild i instrumentering	· Svankstöd – elektrisk, förarstol 4-steps
· Elektrisk lårstödsförlängning, förare	· Tonaide rutor
· Elmanövrerade framsäten fram m. minnesfunktion i förarstol	· UV-skydd på vindruta och framdörrarna
· Eluppvärmda baksäten	· Ventilerade framsäten

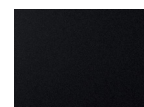
Färger

Standard

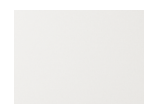


Magma Red (YR2)

Pärleffekt



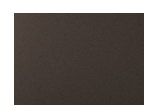
Phantom Black (NKA)



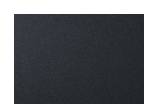
White Cream (WW2)



Glacier White (W3A)

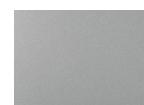


Taiga Brown (RN7)

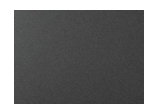


Lagoon Blue (UE3)

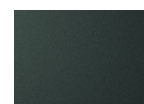
Metalliclack



Typhoon Silver (T2X)



Magnetic Force (M2F)



Rain Forest (R2F)

Fabriksmonterad extrautrustning – HYBRID

Essential

• **19" aluminiumfälgar:** Ej tillsammans med Luxury-paket 7 900 kr

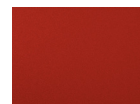
• **12" instrumentering:** 12" full TFT LCD instrumentering 4 900 kr

Advanced

• **Luxury-paket:** Inkl. mörkkromad grill, nappaläderklädsel, mocka-innertak, solskydd, A/B/C-stolpar, mittkonsol i borstad aluminium, hjulram & dörrlister i karossens färg & ratt i perforerat läder 23 900 kr

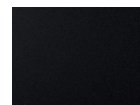
Färger

Standard

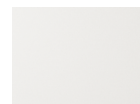


Magma Red (YR2)

Pärleffekt



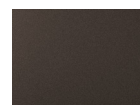
Phantom Black (NKA)



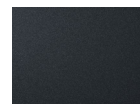
White Cream (WW2)



Glacier White (W3A)



Taiga Brown (RN7)

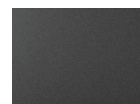


Lagoon Blue (UE3)

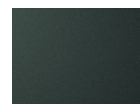
Metalliclack



Typhoon Silver (T2X)



Magnetic Force (M2F)



Rain Forest (R2F)